



Gemeinde Ormalingen

Hauptstrasse 65
4466 Ormalingen

Tel. 061 985 82 82

E-Mail: info@ormalingen.ch

Ormalingen, 01. November 2023

Sanierung Zufahrt Parkplatz Gemeindeverwaltung

Anlässlich seiner Sitzung vom 17. Oktober 2023 hat der Gemeinderat den Auftrag für die Sanierung der Parkplatzzufahrt bei der Gemeindeverwaltung an die Firma Marti AG erteilt.

Die Arbeiten finden nun wie folgt statt:

Montag, 06. bis voraussichtlich Mittwoch, 15. November 2023 (wetterabhängig)

Während dieser Zeit ist die offizielle **Zufahrt zum Gemeindeparkplatz nicht möglich**.
Eine entsprechende **Umleitung via Farnsburgerstrasse** wird ausgeschildert.

Einzelne Parkfelder werden als Materialdepot für die Baustelle verwendet und entsprechend abgesperrt. Die restlichen Parkplätze stehen den Besucherinnen und Besuchern weiterhin zur Verfügung.

Für die Fussgängerinnen und Fussgänger bleibt der Fussweg via «Chrömergass» zugänglich.

Detaillierte Informationen können Sie aus beigefügtem Situationsplan entnehmen.

Die vorgesehenen Arbeiten sind auch mit Lärm- und Staubemissionen verbunden. Wir werden uns bemühen, diese auf das Minimum zu beschränken und bitten die Bevölkerung um das nötige Verständnis.

Mit freundlichen Grüssen

Gemeindeverwaltung Ormalingen

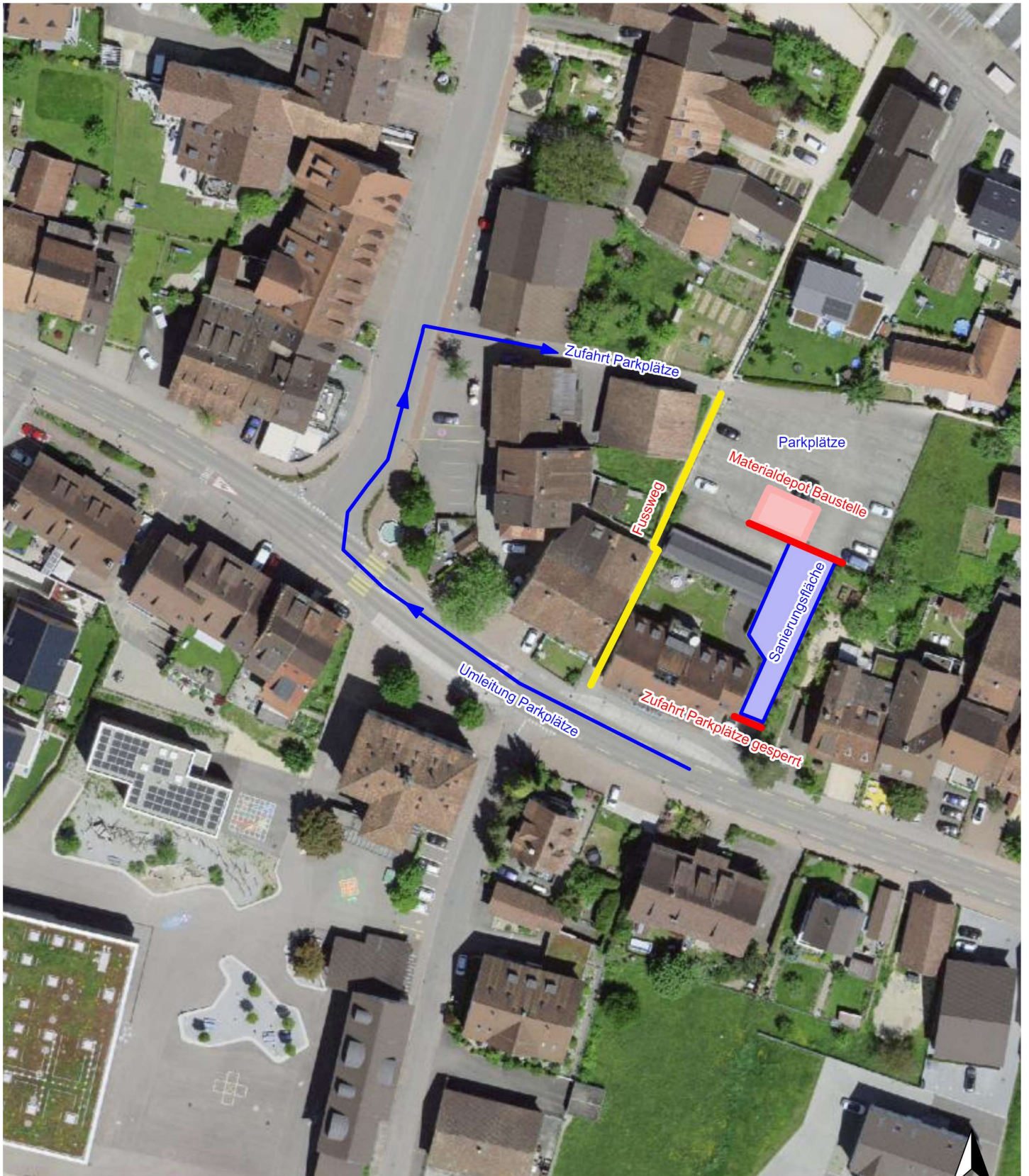
Öffnungszeiten Gemeindeverwaltung

Schalteröffnungszeiten:

Montag	09.00 - 11.30
Dienstag	14.00 - 16.00 / 18.00 - 19.00
Mittwoch	14.00 - 16.00
Donnerstag	14.00 - 16.00
Freitag	09.00 - 11.30

Telefonzeiten:

Montag	09.00 - 11.30 / 14.00 - 16.00
Dienstag	09.00 - 11.30 / 14.00 - 16.00
Mittwoch	14.00 - 16.00
Donnerstag	09.00 - 11.30 / 14.00 - 16.00
Freitag	09.00 - 11.30



20 m

Die dargestellten Daten haben nur informativen Charakter. Aus diesen Daten und deren Darstellung können keine rechtlichen Ansprüche abgeleitet werden. Verbindliche Auskunft erteilen ausschliesslich die zuständigen Stellen. Für die Benützung der Daten zu gewerblichen Zwecken und für alle Veröffentlichungen ist eine Bewilligung erforderlich.

1:1000
01.11.2023